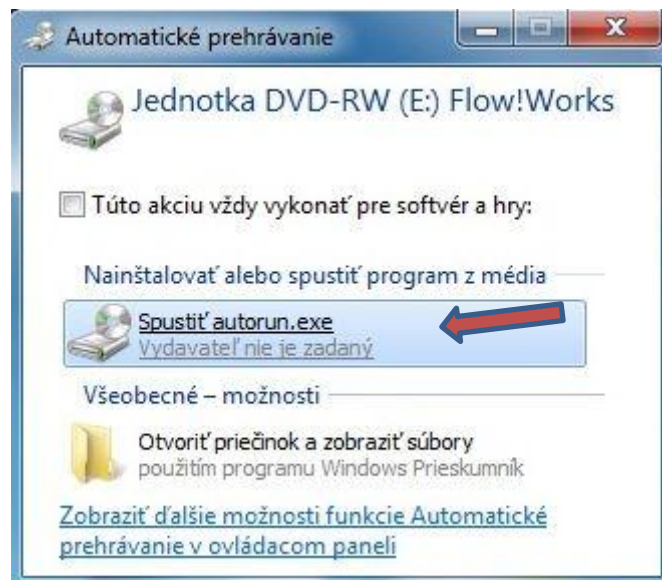


## Stručný návod na inštaláciu softvéru pre interaktívnu tabuľu

1. Na zadnej strane tabule sú pripevnené inštalačné CD pre projektor, pre interaktívnu tabuľu a návod na inštaláciu tabule.

Na CD **QOMO Interactive Whiteboard CD** sa nachádzajú aj originálne manuály k tabuli a softvéru (QOMO WHITEBOARD Owner's Manual\_090119.pdf a Software User Manual.pdf), v ktorých nájdete ďalšie informácie.

2. Zapojte „tabuľový“ projektor do elektrickej zásuvky a pripojte ho k počítaču. Káble sú na zadnej strane tabule.
3. Pripojte tiež tabuľu do počítača cez USB kábel, ktorý je k nej pripevnený.
4. V prípade, že váš systém W7 vypíše, že „našiel nový hardvér“, zrušte jeho inštaláciu a použite nasledujúci postup.
5. Vložte do CD mechaniky **QOMO Interactive Whiteboard CD**.
6. V okne Automatické prehrávanie kliknite na **Spustiť autorun.exe**

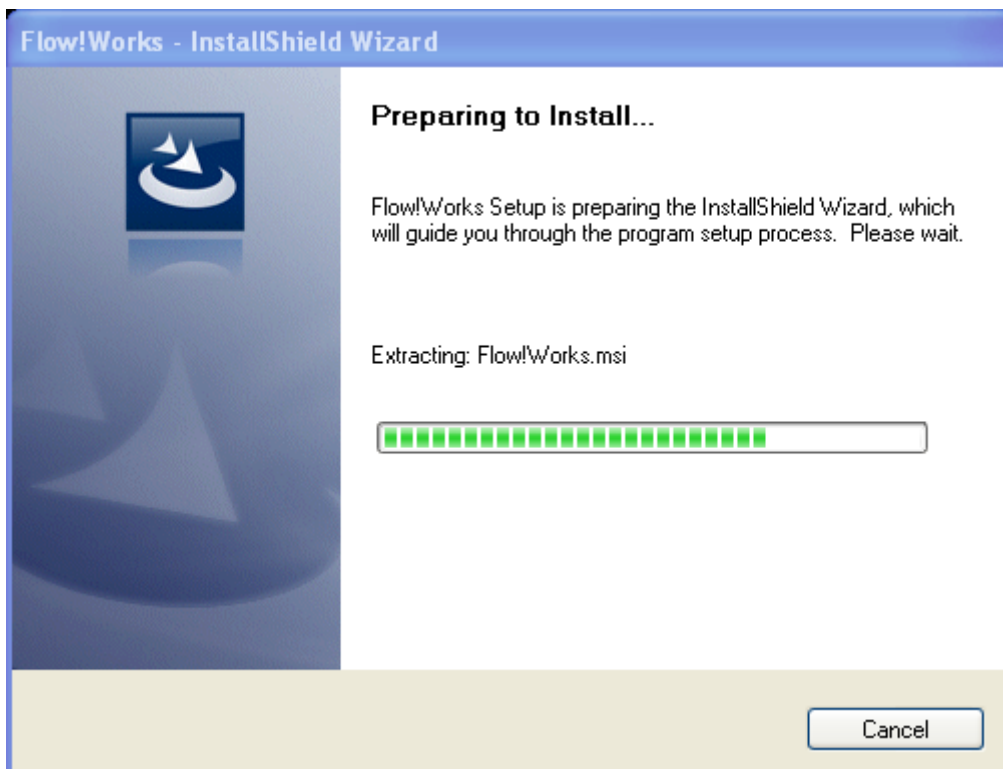


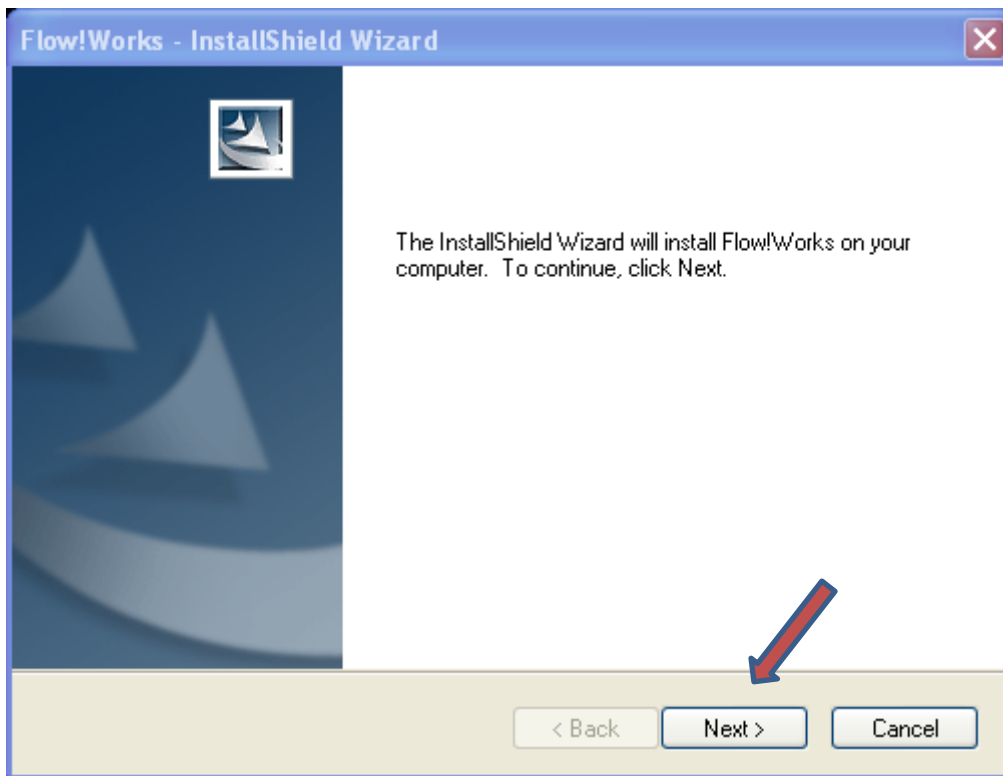
Prípadne sami spustíte súbor **autorun.exe** z vloženého CD.

7. V nasledujúcom okne kliknite na **HiteBoard Software**

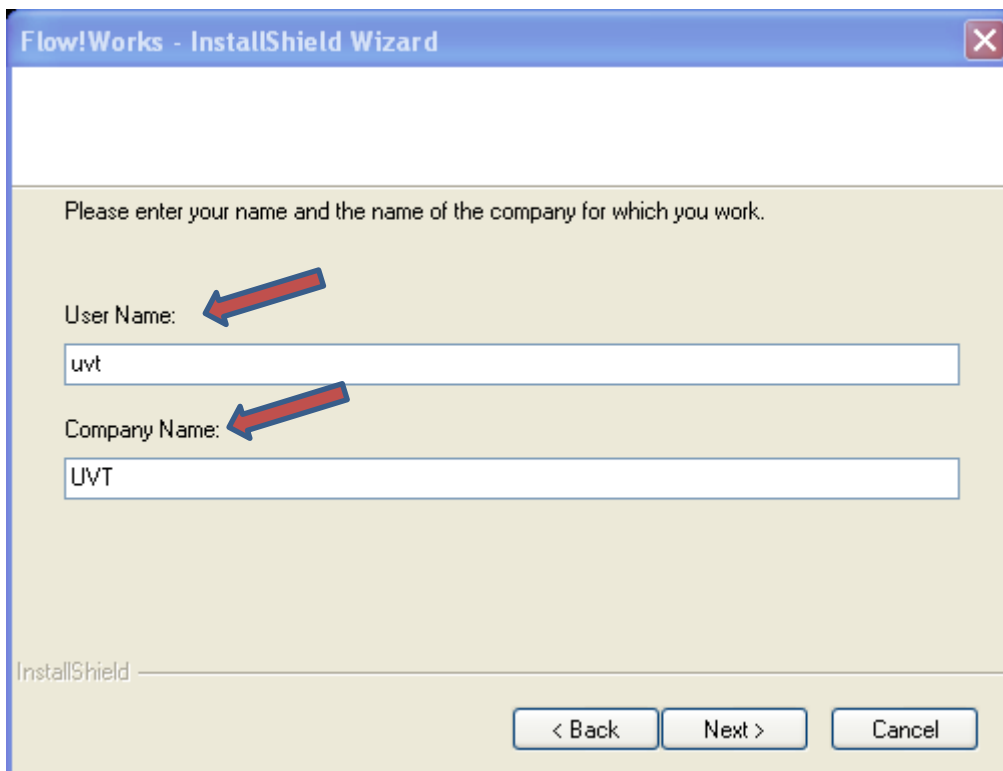


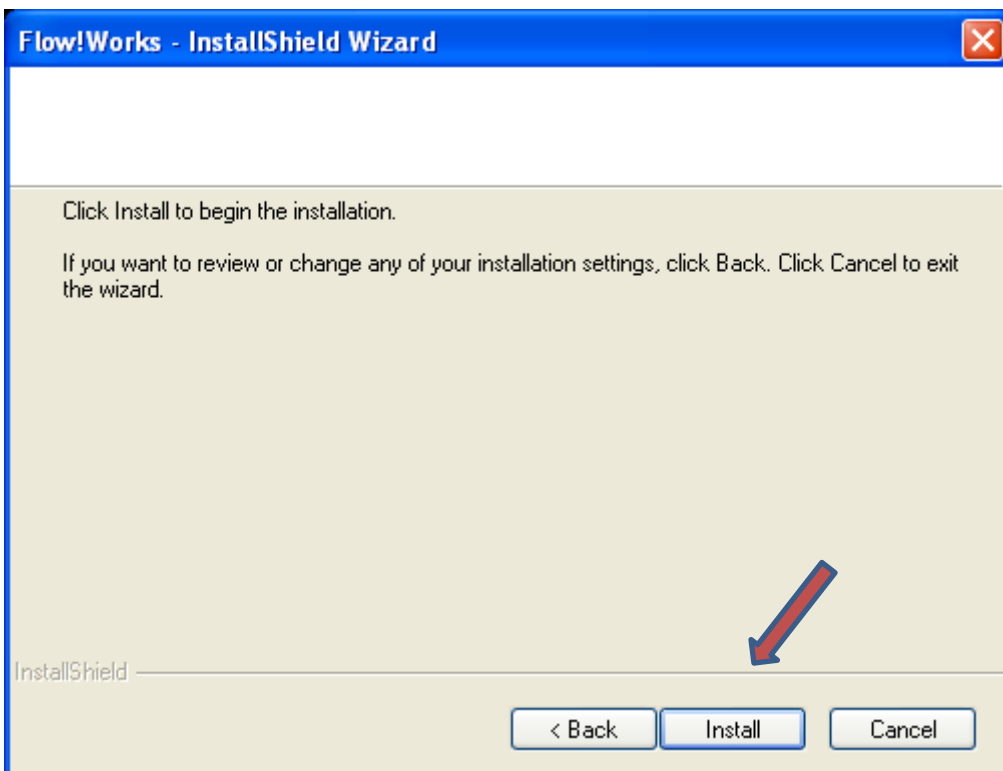
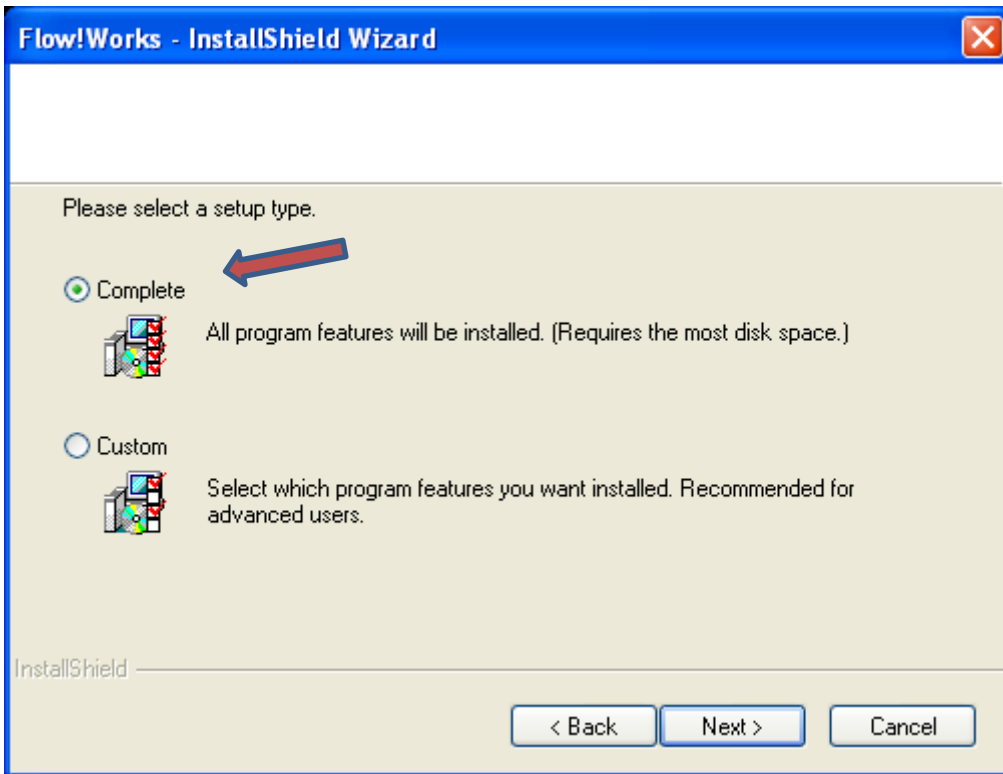
8. Spustí sa Sprievodca pre inštaláciu Flow!Works

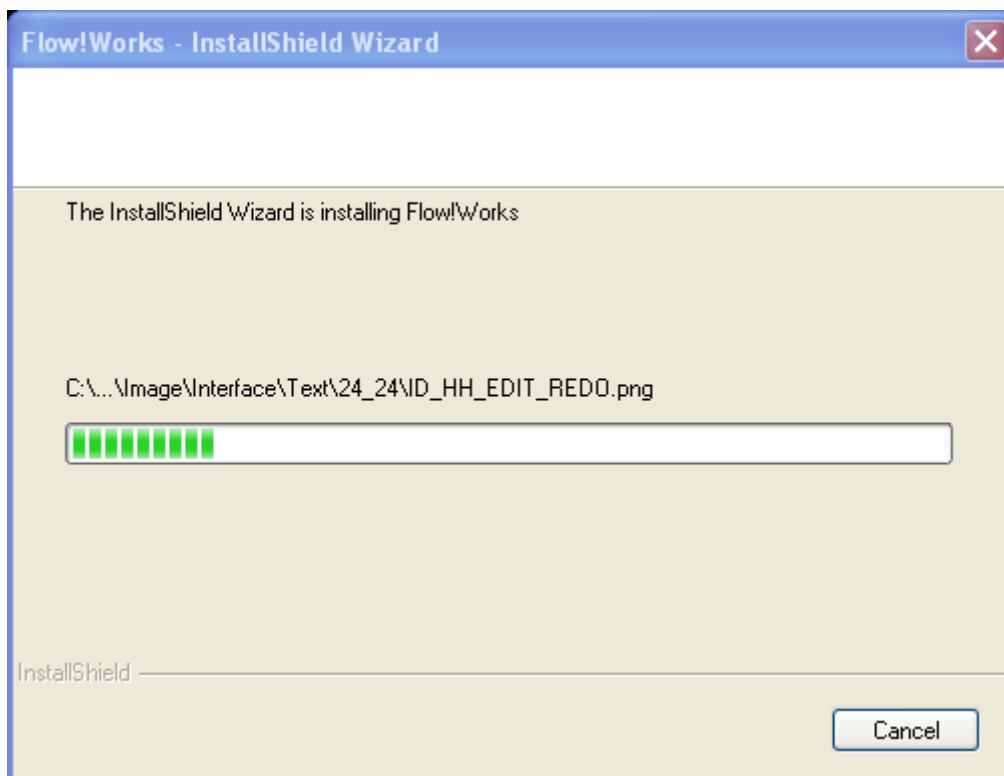




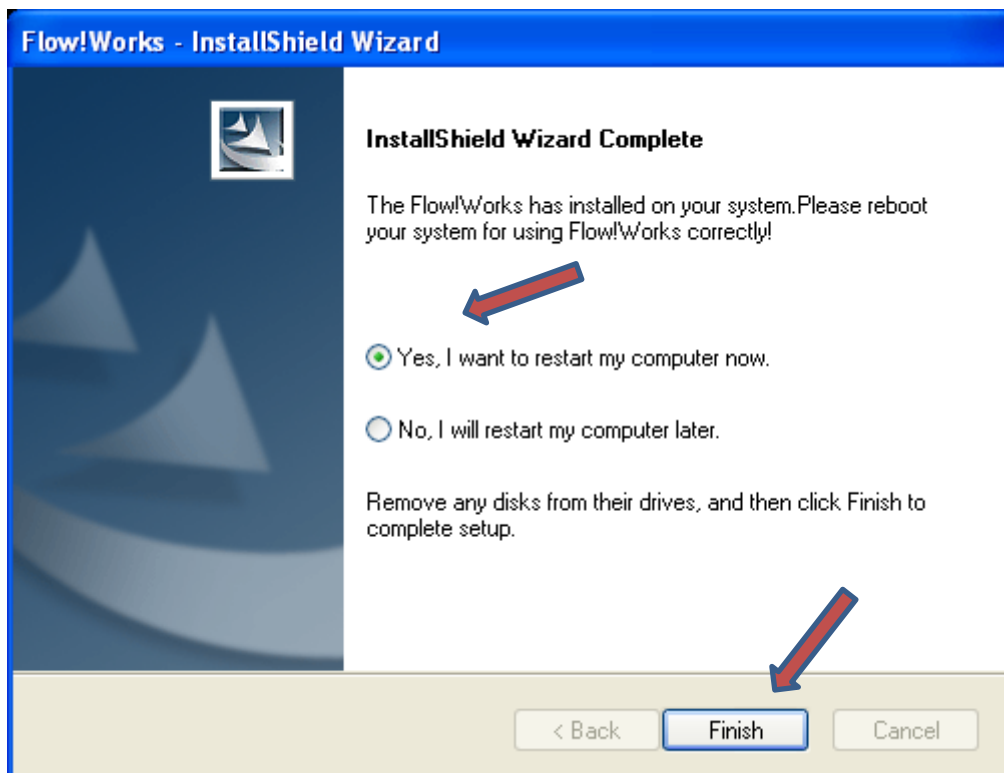
9. Zadajte identifikačné údaje.







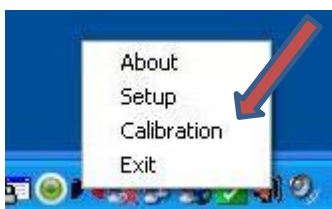
10. Po skončení inštalácie reštartujte počítač.



11. Po reštarte počítača na Paneli nástrojov v pravom dolnom rohu obrazovky pribudla ikona, ktorá indikuje pripojenie tabule.



12. Kliknite na ňu dvakrát a spustí sa Menu pre nastavenie tabule. Vyberte **Calibration** pre nakalibrovanie tabule.



V Menu pre kalibráciu vyberte **Calibrate**, a potom na tabuli klikajte perom postupne na biele body, ktoré sa objavujú v rohoch tabule. Po skončení zadajte **OK**.

13. Na ploche tiež pribudla ikona programu Flow!Works, ktorou spustíte prácu s tabuľou.