

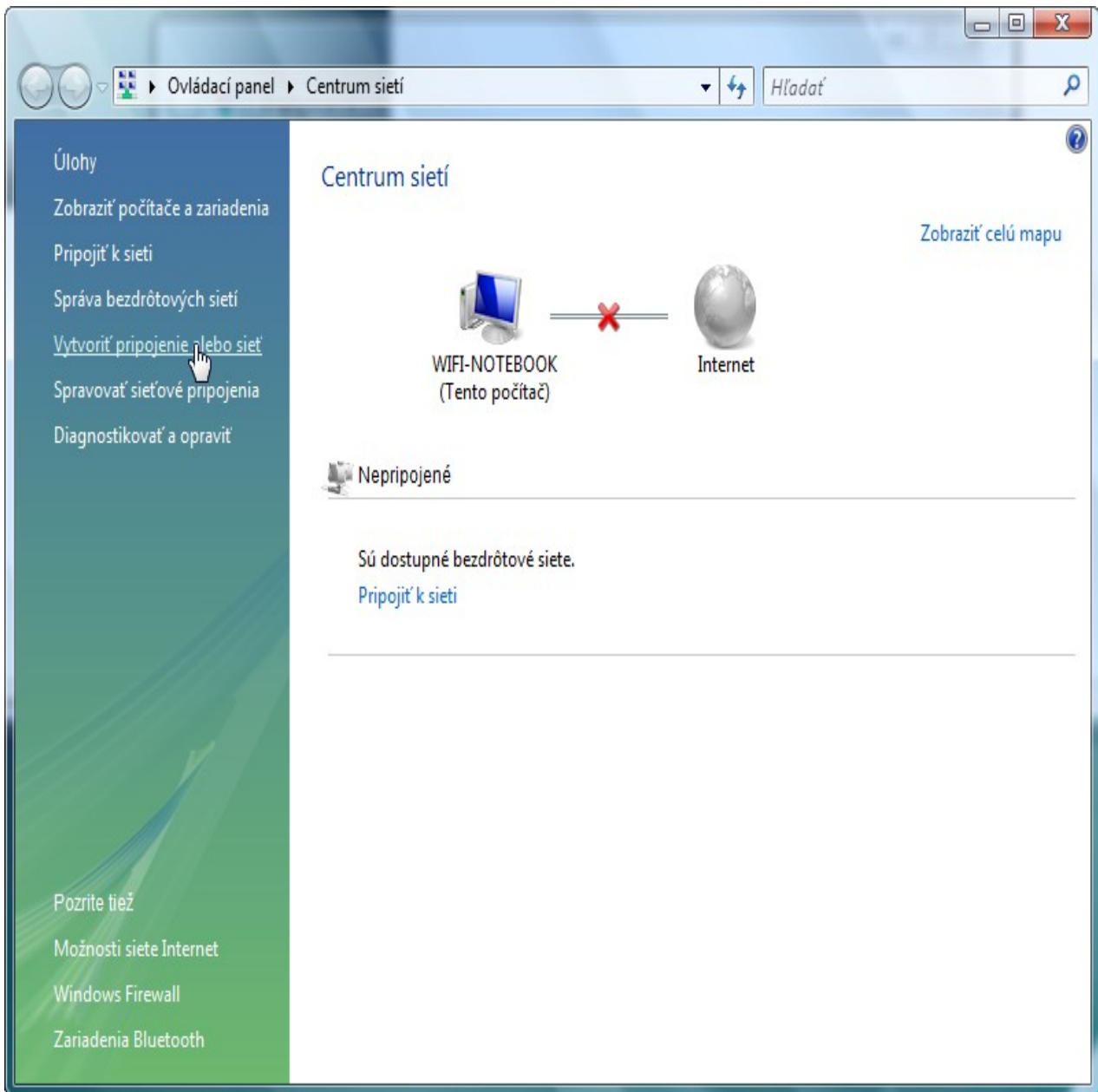
Príručka používateľa bezdrôtovej siete eduroam

Návod na nastavenie WiFi klienta pod OS Windows Vista

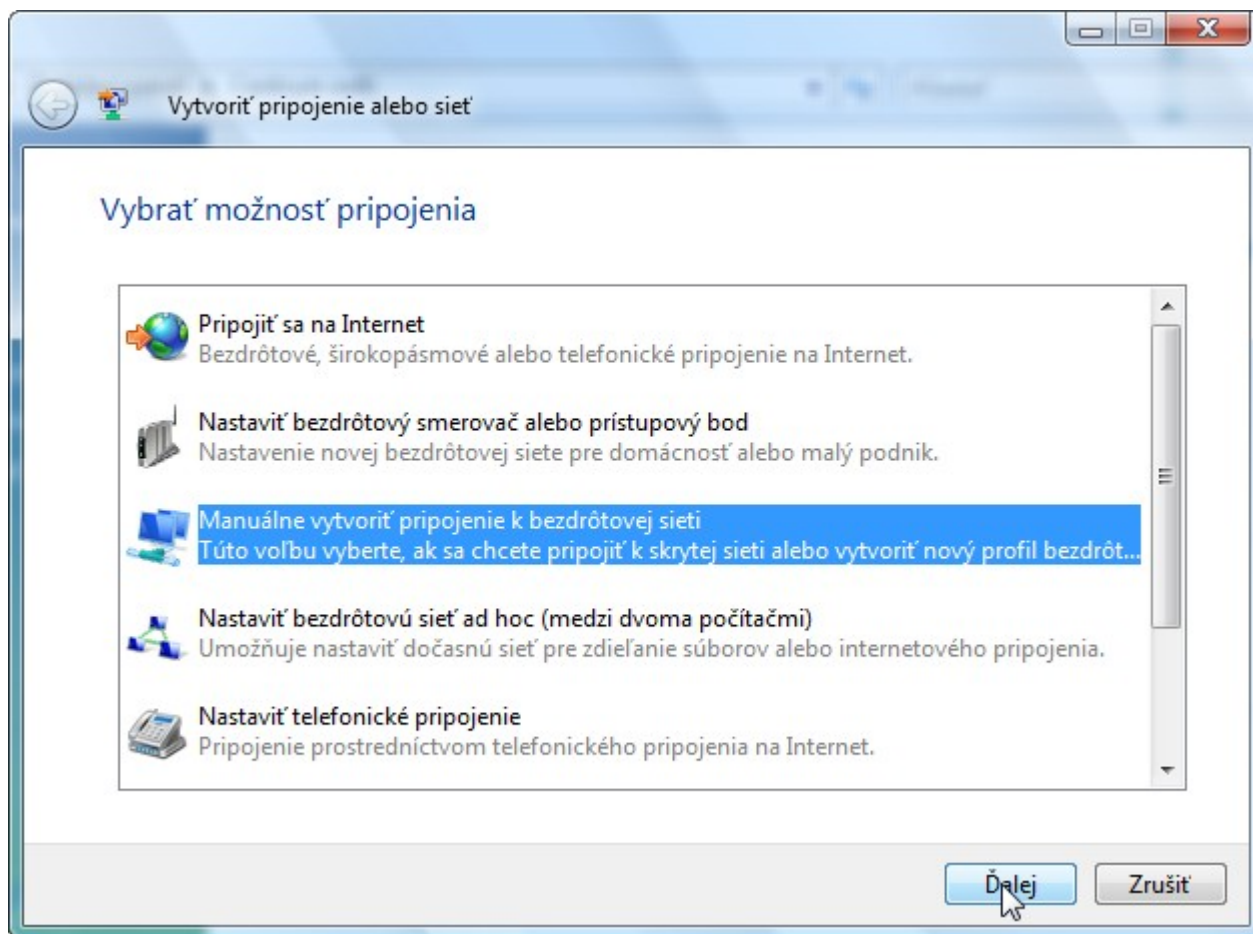
1. Kliknite pravým tlačidlom myši na ikonu pre bezdrôtové pripojenie na paneli úloh pri štandardnom nastavení pracovnej plochy v pravom dolnom rohu.



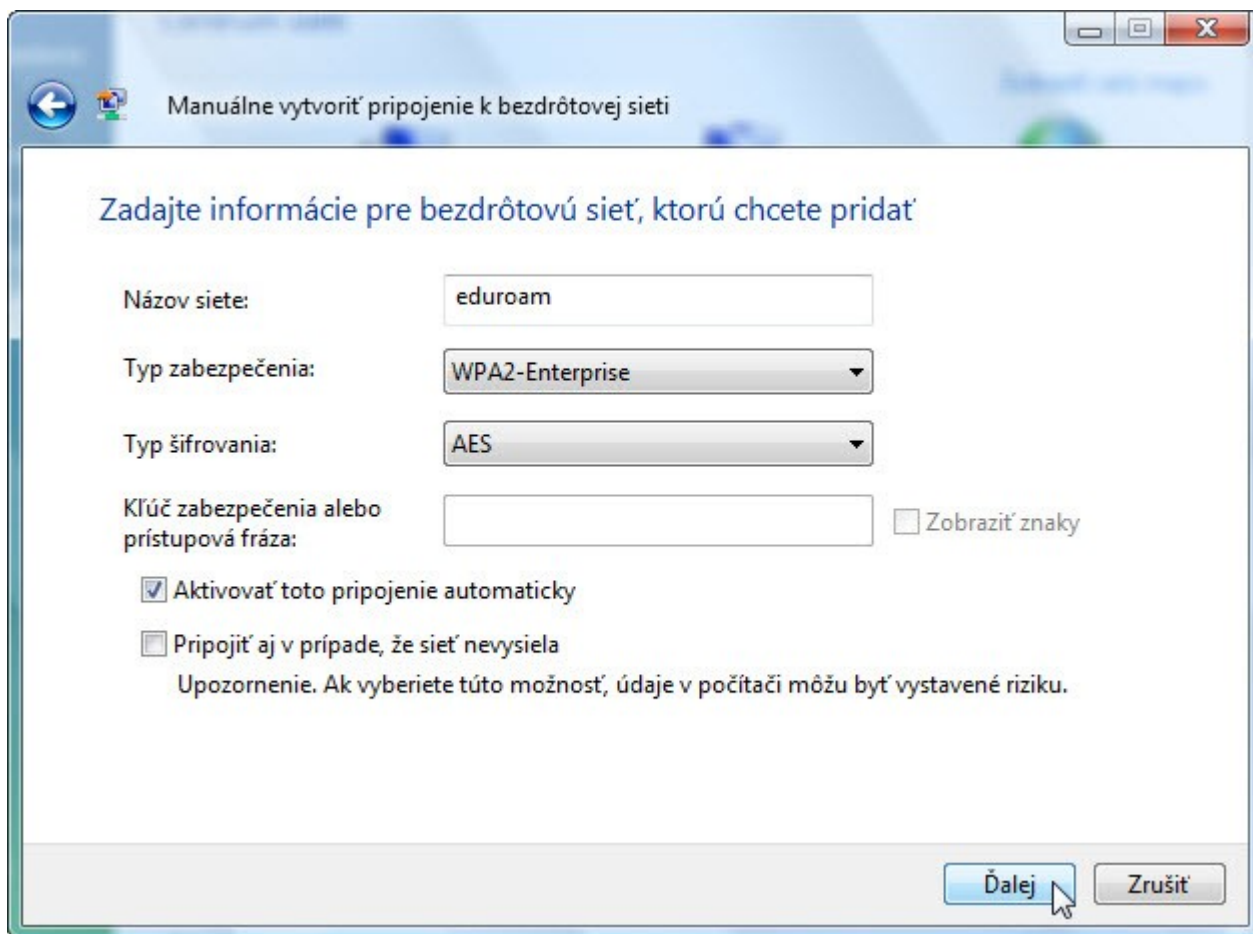
2. Z vyvolaného menu vyberieme možnosť **Centrum sietí**, kde cez možnosť **Vytvoriť pripojenie alebo sieť** nastavíme bezdrôtovú sieť eduroam.



3. V nasledujúcom okne vyberte možnosť **Manuálne vytvoriť pripojenie k bezdrôtovej sieti** a kliknite na tlačidlo **Ďalej**.



4. V okne **Manuálne vytvoriť pripojenie k bezdrôtovej sieti** vyplňte **Názov siete:** eduroam , **Typ zabezpečenia:** WPA2-Enterprise a **Typ šifrovania:** AES a pokračujte kliknutím na tlačidlo **Ďalej**.

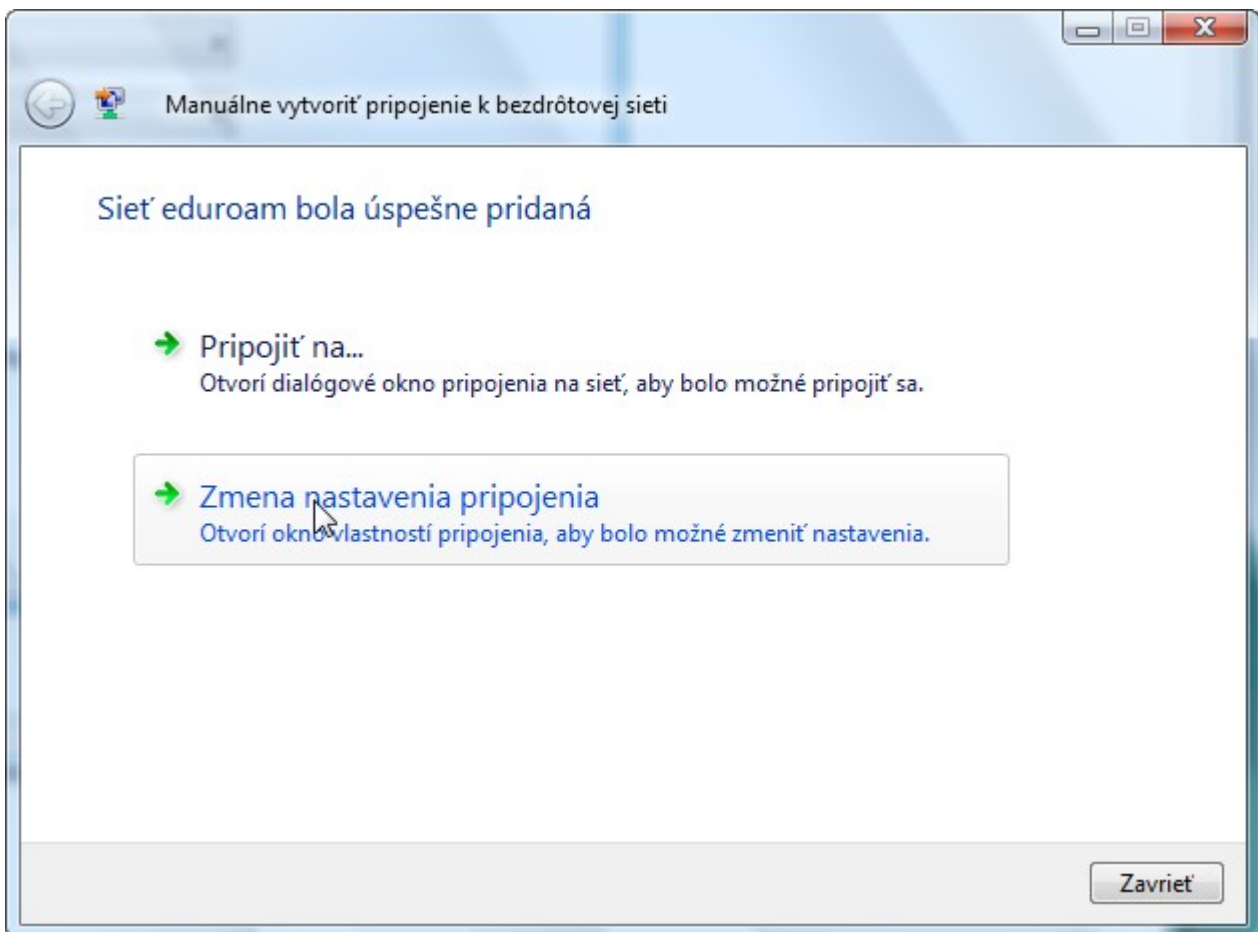


The screenshot shows a Windows Network Setup wizard window titled "Manuálne vytvoriť pripojenie k bezdrôtovej sieti". The window contains the following fields and options:

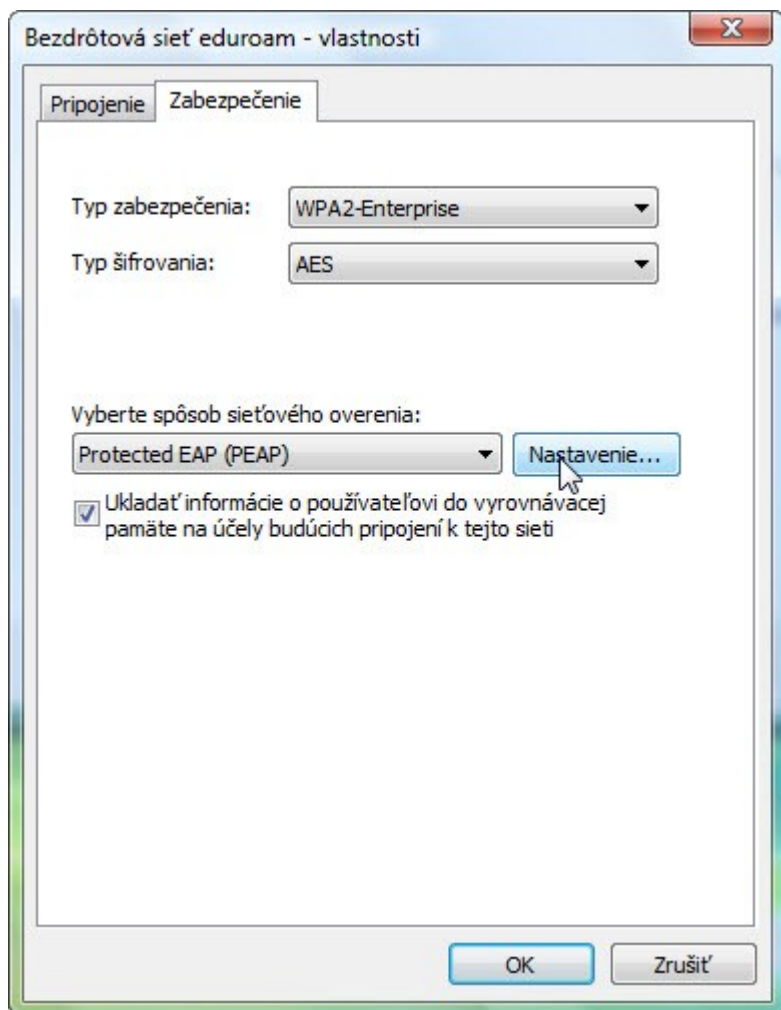
- Názov siete:** A text box containing "eduroam".
- Typ zabezpečenia:** A dropdown menu set to "WPA2-Enterprise".
- Typ šifrovania:** A dropdown menu set to "AES".
- Kľúč zabezpečenia alebo prístupová fráza:** An empty text box with a checkbox labeled "Zobraziť znaky" to its right.
- Aktivovať toto pripojenie automaticky**
- Pripojiť aj v prípade, že sieť nevysiela**

Below the options, there is a warning message: "Upozornenie. Ak vyberiete túto možnosť, údaje v počítači môžu byť vystavené riziku." At the bottom right, there are two buttons: "Ďalej" (highlighted with a mouse cursor) and "Zrušiť".

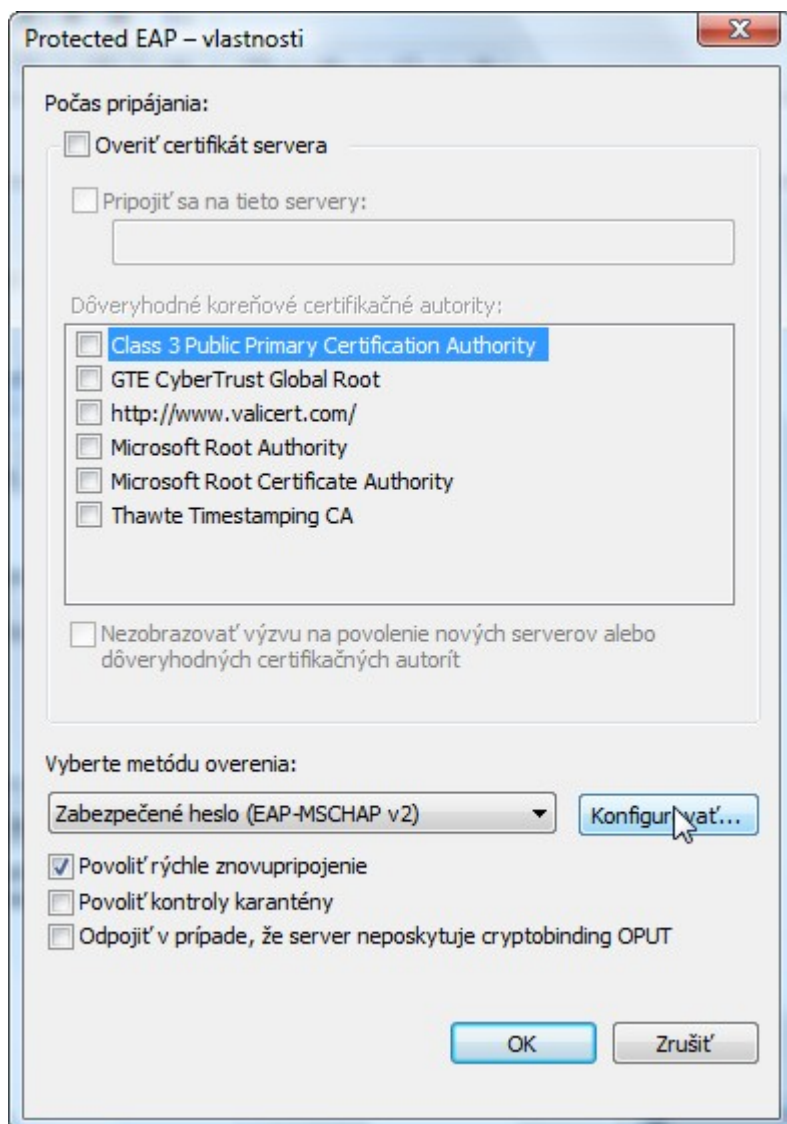
5. Týmto sme sieť eduroam úspešne pridali, ale ešte potrebujeme pridať doplňujúce nastavenia, preto vyberieme možnosť **Zmena nastavenia pripojenia**.



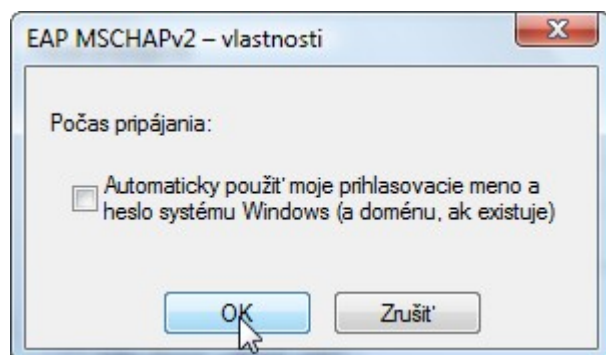
6. V záložce **Zabezpečenie** nastavíme **Typ zabezpečenia:** WPA2-Enterprise, **Typ šifrovania:** AES, **Vyberte spôsob sieťového overenia:** Protected EAP (PEAP) a klikneme na tlačidlo **Nastavenia**.



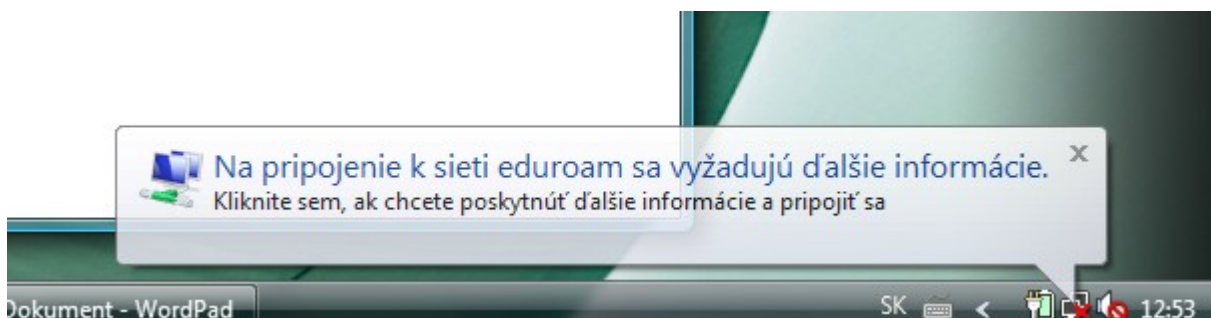
7. V okne **Protected EAP-vlastnosti** zrušíme Overiť certifikát servera, povolíme **Rýchle obnovenie pripojenia**



...a uistite sa kliknutím na tlačidlo **Konfigurovať**, že **Zabezpečené heslo(EAP-MSCHAPv2)** sa nebude autentifikovať prihlasovacími údajmi z Windows domény.



8. Vo všetkých oknách potvrdíte zvolené nastavenia (3xOK). Ak ste správne nakonfigurovali predchádzajúce údaje objaví sa vpravo dole na paneli nasledujúca “bublina”.



9. Po kliknutí na bublinu budete vyzvaní na zadanie prihlasovacieho mena a hesla. **Meno používateľa** je váš jedinečný login, ktorý je v tvare xy123ab a **Heslo** je WiFi heslo, ktoré ste si nastavili na stránke "[Nastavenie hesla pre WiFi prístup](#)". Položka **Prihlasovacia doména** sa nevyplnía.

Používatelia z TUKE pri prihlasovaní sa do siete **eduroam** mimo WiFi sieť TUKE musia doplniť svoj jedinečný login o sufix **@tuke.sk**. Teda sa prihlasujú loginom vo formáte **xy123ab@tuke.sk**.

Používatelia z iných organizácií zúčastnených na projekte **eduroam**, pri prihlasovaní sa do **eduroam** na TUKE, uvádzajú sufix svojej organizácie, teda sa prihlasujú, napr. **login_eduroam_upjs@upjs.sk**.

Zadanie poverení

Meno používateľa: xy123ab@tuke.sk

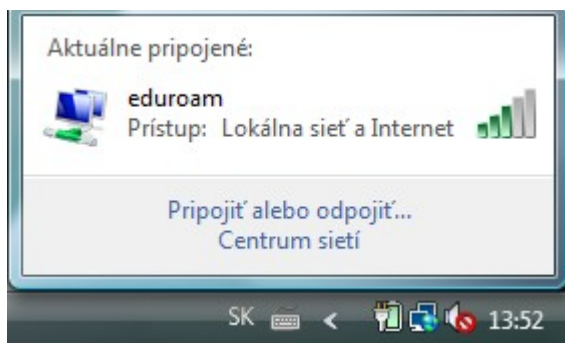
Heslo: ●●●●●●●●

Prihlasovacia doména:

Uložiť toto meno používateľa a heslo pre budúce použitie

OK Zrušiť

10. Ak ste sa úspešne pripojili, objaví sa “bublina” o pripojení k sieti eduroam, resp., ak sa chcete presvedčiť o stave bezdrôtovej siete eduroam, kliknite ľavým tlačidlom myši na ikonu pre bezdrôtové pripojenie na paneli úloh a objaví sa nasledujúce okno.



Po pripojení k sieti eduroam systém Windows Vista uloží všetky nastavenia tejto siete vrátane prihlasovacieho mena a hesla, preto ich pri ďalšom prihlásení do systému a následnom pripojení k sieti eduroam už nemusíte zadávať.