

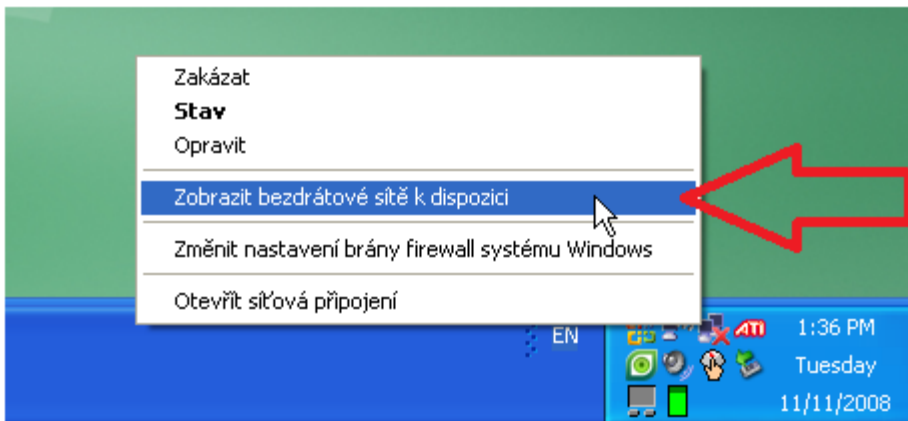
# Príručka používateľa bezdrôtovej siete eduroam

## Návod na nastavenie WiFi klienta pod OS Windows XP (SP2+)

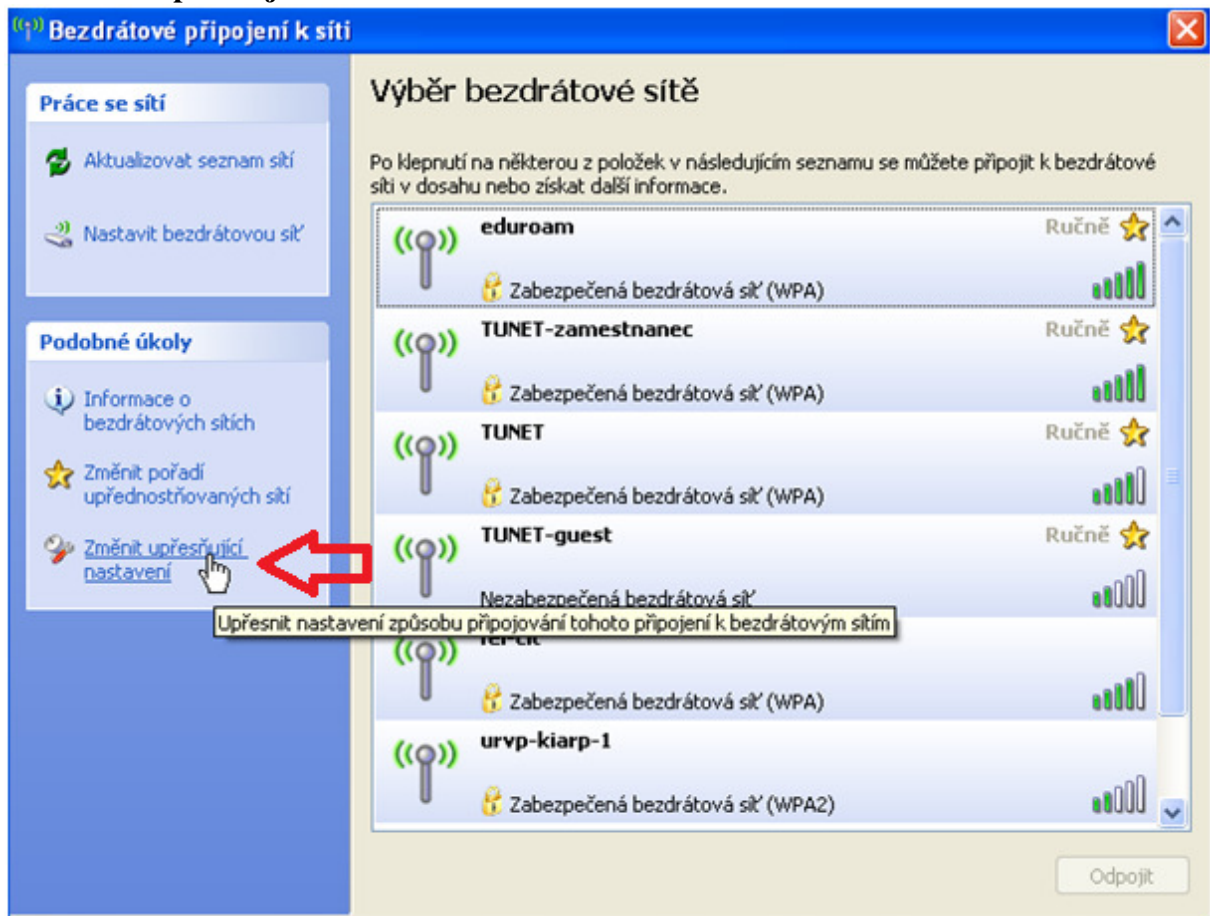
1. Kliknite pravým tlačidlom myši na ikonu pre bezdrôtové pripojenie na paneli úloh pri štandardnom nastavení pracovnej plochy v pravom dolnom rohu.



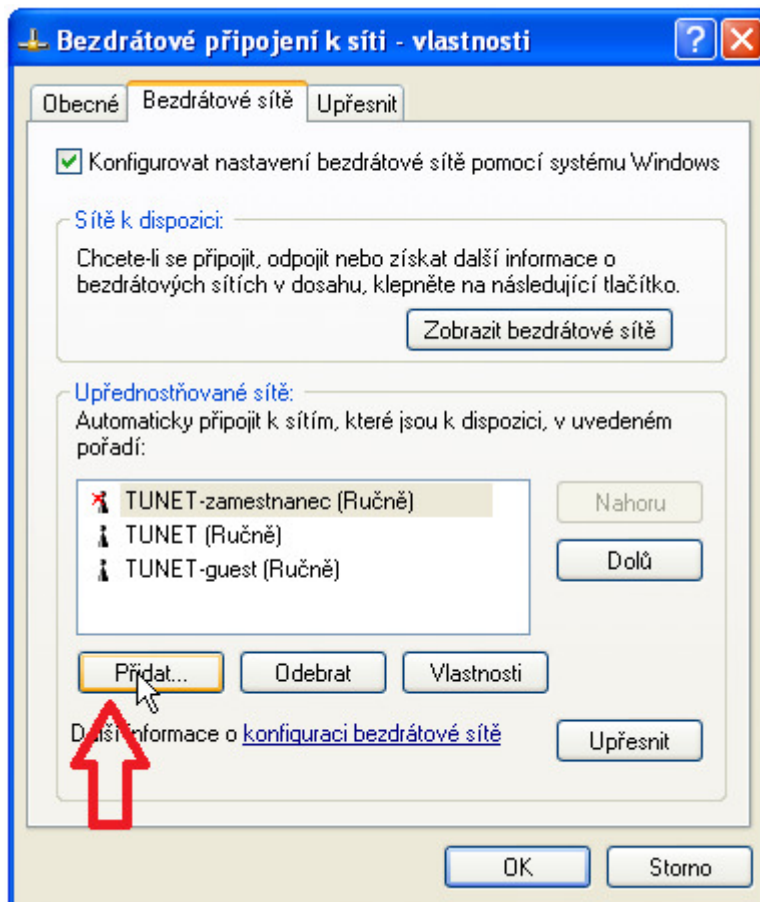
2. Z kontextovej ponuky vyberte **Zobrazit bezdrátové sítě k dispozici**.



3. V okne **Bezdrátové připojení k síti** vidíte síť eduroam, ale ještě nie je prístup Vášho WiFi klienta pre túto sieť nakonfigurovaný. Preto v ľavej časti okna vyberte položku **Změnit upřesňující nastavení**.



4. V okně **Bezdrátové připojení k síti-vlastnosti** vyberte záložku **Bezdrátové sítě** a klikněte na tlačidlo **Přidat**



5. V sekci **Přidružení** vyplňte **Sítový název (SSID): eduroam**, **Ověření v síti: WPA2** a **Šifrování dat: AES**.

**Vlastnosti bezdrátové sítě**

Přidružení | Ověřování | Připojení

Sítový název (SSID): eduroam

Připojit, i když tato síť nevysílá

Klíč bezdrátové sítě

Tato síť vyžaduje klíč pro následující položky:

Ověření v síti: WPA2

Šifrování dat: AES

Sítový klíč:

Potvrzení sítového klíče:

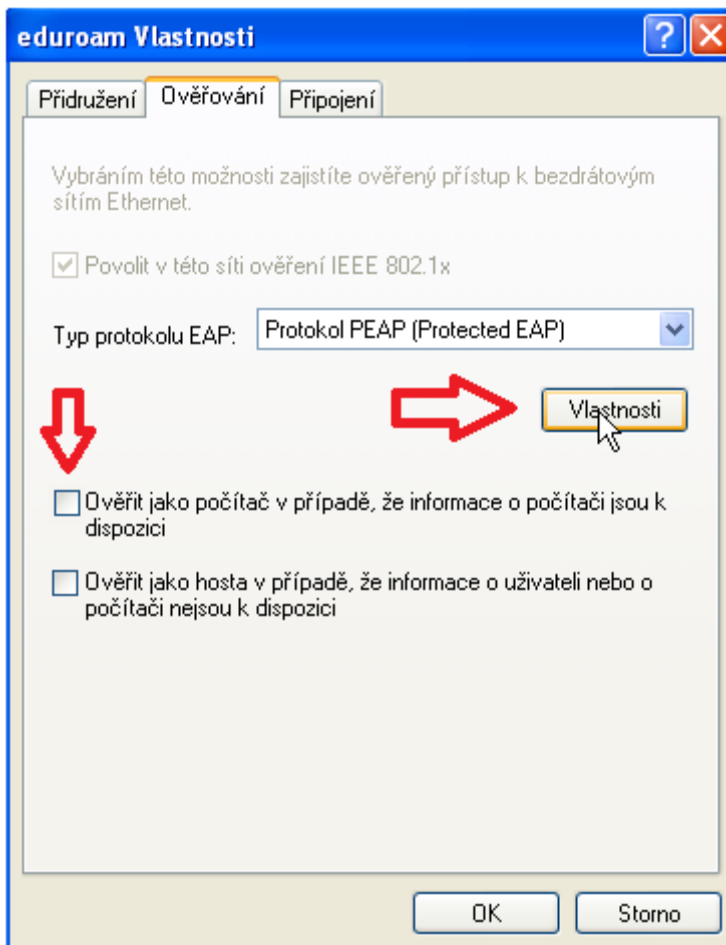
Index klíče (rozšířené): 1

Klíč je poskytován automaticky

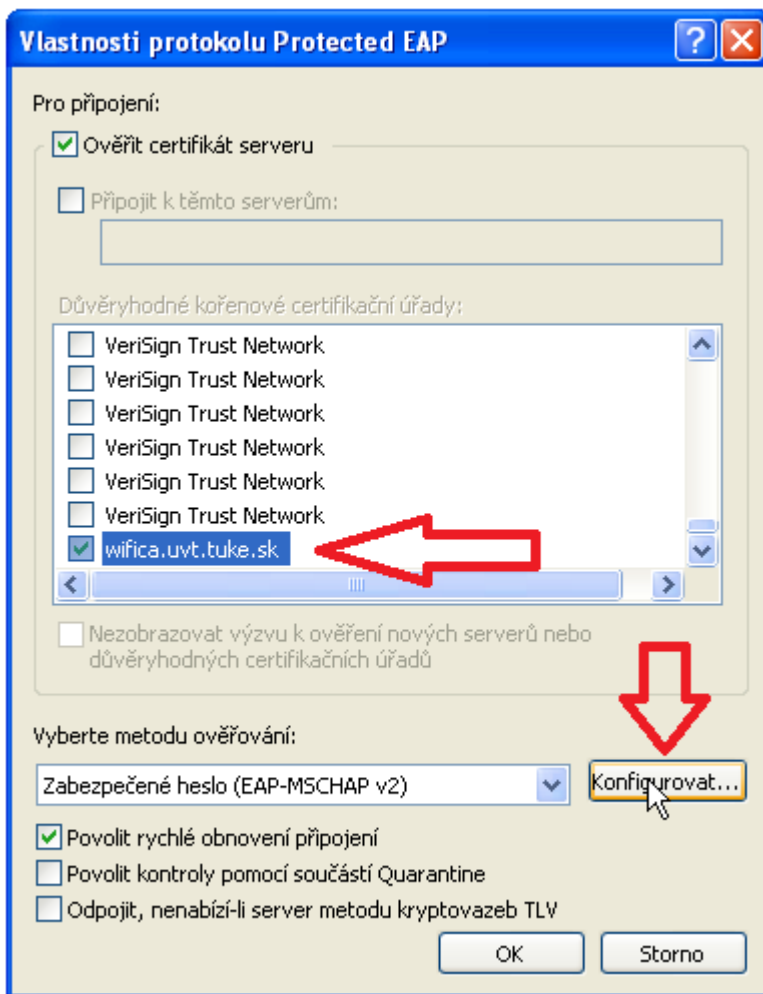
Toto je síť mezi počítači (ad hoc); nejsou použity bezdrátové přístupové body

OK Storno

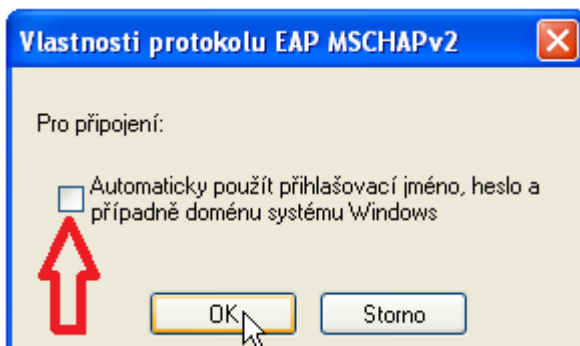
6. V sekci **Ověřování** nastavte v přepínači **Typ protokolu EAP: Protokol PEAP (Protected EAP)** a klikněte na tlačítko **Vlastnosti**.  
Ujistěte se že položka **Ověřit jako počítač v případě, že informace o počítači jsou k dispozici** nie je zaškrtnutá.



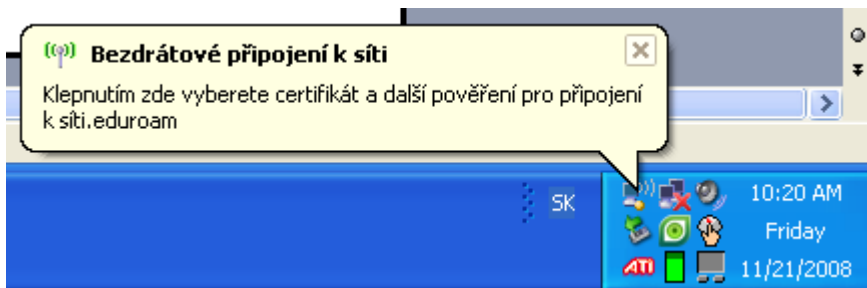
7. V okne **Vlastnosti protokolu Protected EAP** zaškrtníte zo zoznamu certifikačných autorít autoritu s názvom „wifica.uvt.tuke.sk“. Ak takú nemáte v zozname, spustíte aplikáciu eduroam.exe ktorú si môžete stiahnuť z <https://nastavenia.tuke.sk/wifi>



Uistite sa kliknutím na tlačidlo **Konfigurovať**, že **Zabezpečené heslo (EAP-MSCHAPv2)** sa nebude autentifikovať prihlasovacími údajmi z Windows.

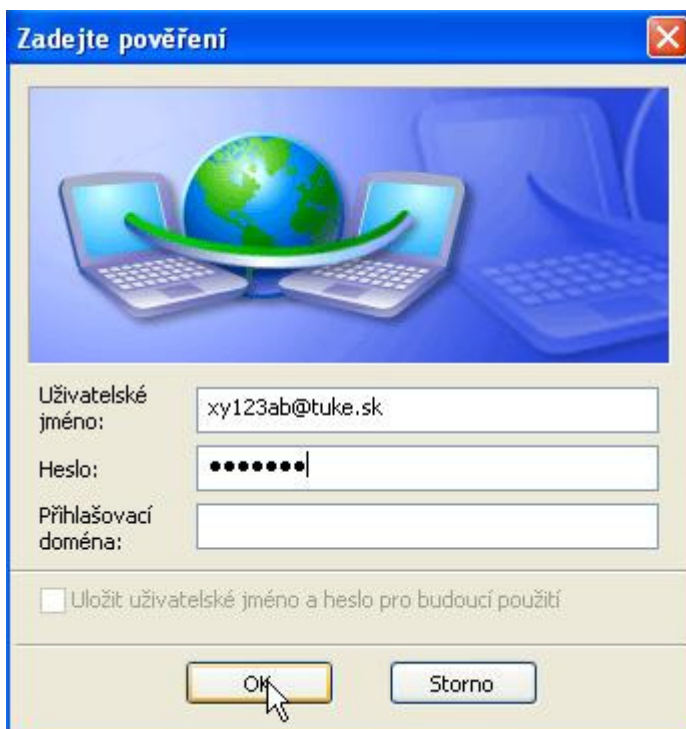


8. Vo všetkých oknách potvrďte zvolené nastavenia (4xOK). Čakajte, kým sa vpravo dole v stavovom poli úloh objaví nasledujúca “bublina”.

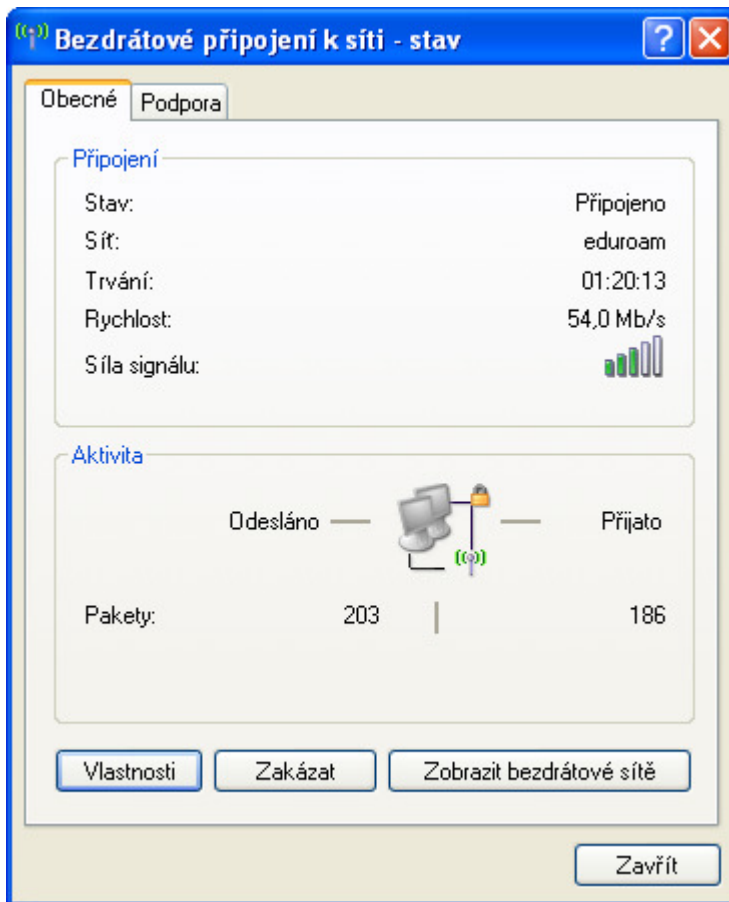


9. Po kliknutí na bublinu budete vyzvaní na zadanie prihlasovacieho mena a hesla. **Užívateľské meno** je váš jedinečný login, ktorý je v tvare xy123ab@tuke.sk a **Heslo** je WiFi heslo, ktoré ste si nastavili na stránke <https://nastavenia.tuke.sk/wifi> - "Nastavenie hesla pre WiFi prístup". Položka **Prihlasovací doména** sa nevyplňa.

Pri prihlasovaní sa do siete **eduroam** je nutné doplniť svoj jedinečný login o príponu **@tuke.sk** . Teda prihlasovať sa loginom vo formáte **xy123ab@tuke.sk** .



10. Ak ste sa úspešne pripojili, objaví sa “bublina” o pripojení k sieti eduroam, resp., ak sa chcete presvedčiť o stave bezdrôtovej siete eduroam, kliknite ľavým tlačidlom myši na ikonu pre bezdrôtové pripojenie na paneli úloh a objaví sa okno.



Po pripojení k sieti eduroam systém Windows XP uloží všetky nastavenia tejto siete, vrátane prihlasovacieho mena a hesla, preto ich pri ďalšom prihlásení do systému a následnom pripojení k sieti eduroam už nemusíte zadávať.